



Baumaßnahmen bei einem laufenden Schulbetrieb erfordern Flexibilität, planerisches Können und vor allem Fingerspitzengefühl.



Carl-Schaefer-Schule Ludwigsburg

Der Schulbetrieb ging während der Sanierungsmaßnahmen weiter. Abgesehen von kurzen Ferienblöcken. Beginn Februar 2010 – Fertigstellung Juli 2010

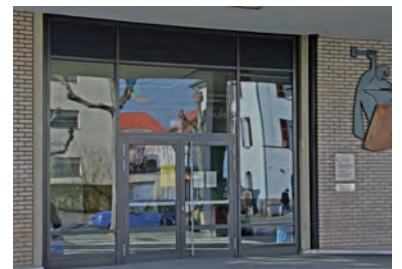
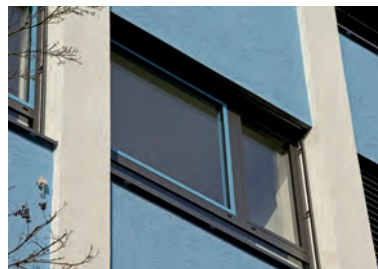
ges. ca. 1.000 m²
Schüco AWS 75 SI Elemente

1.000 m² Warema Außenbeschattung mit Überputzblende

200 m² Fassadenelemente FW 50+

380 m² Stahl-Alu-Fassadenverkleidung, wobei hier die Stahl-Grundkonstruktion von 1958 belassen werden musste.

3 neue 2-flügelige Fluchttürelemente



Hagenlocher GmbH
Blumenstr. 31 · 74357 Bönnigheim
Tel.: 0 71 43 / 88 59-0 · Fax: 0 71 43 / 88 59 29
www.hagenlocher-fenster.de · info@hagenlocher-fenster.de



Glasklar für Sie.